



Ciclismo Feminino

5ª ETAPA



REGULAMENTO

PARTICULAR

Prova da Fundo

Penalva do Castelo - 25 de Maio de 2019



CICLISMO FEMININO

5ª PROVA DA TAÇA DE PORTUGAL - JOGOS SANTA CASA

CIRCUITO 11,7KM - PROVA DE ENCERRAMENTO

25 de Maio de 2019 - Penalva do Castelo



FEDERAÇÃO
PORTUGUESA
DE CICLISMO



1 - Programa de Corrida

Designação de Corrida:	5ª Prova Taça de Portugal Femininas Jogos Santa Casa			Data:	26-05-2019
Local de Partida:	Penalva do Castelo	Local de Chegada	Penalva do Castelo		
Morada:	Avenida Castendo	Morada:	Avenida Castendo		
Georreferenciação:	40.674883, -7.701364	Georreferenciação:	40.674883, -7.701364		
Tipo de Prova:	Fundo	Volts:	5	Dist/Volta:	11,72
				Dist Total:	58,6

Classes	Horário	Descrição	Local
Todas as Classes Femininas	08:00	Abertura do Secretariado	Câmara Municipal de Penalva do Castelo
	09:00	Confirmação dos Participantes	Câmara Municipal de Penalva do Castelo
	09:15	Reunião com Diretores Desportivos	Câmara Municipal de Penalva do Castelo
	15:00	Partida todos os escalões	Local de Partida
	17:15	Fim de Corrida	Local de Chegada
	17h30	Cerimónia Protocolar	Câmara Municipal de Penalva do Castelo

Nota1: Cadetes/Masters - 3 Voltas, Juniores - 4 Voltas, Elites/Sub23 - 5 Voltas

Nota2: Os banhos serão disponibilizados nas piscinas municipais entre as 10h30 e as 18h00.

2 - Contatos Úteis

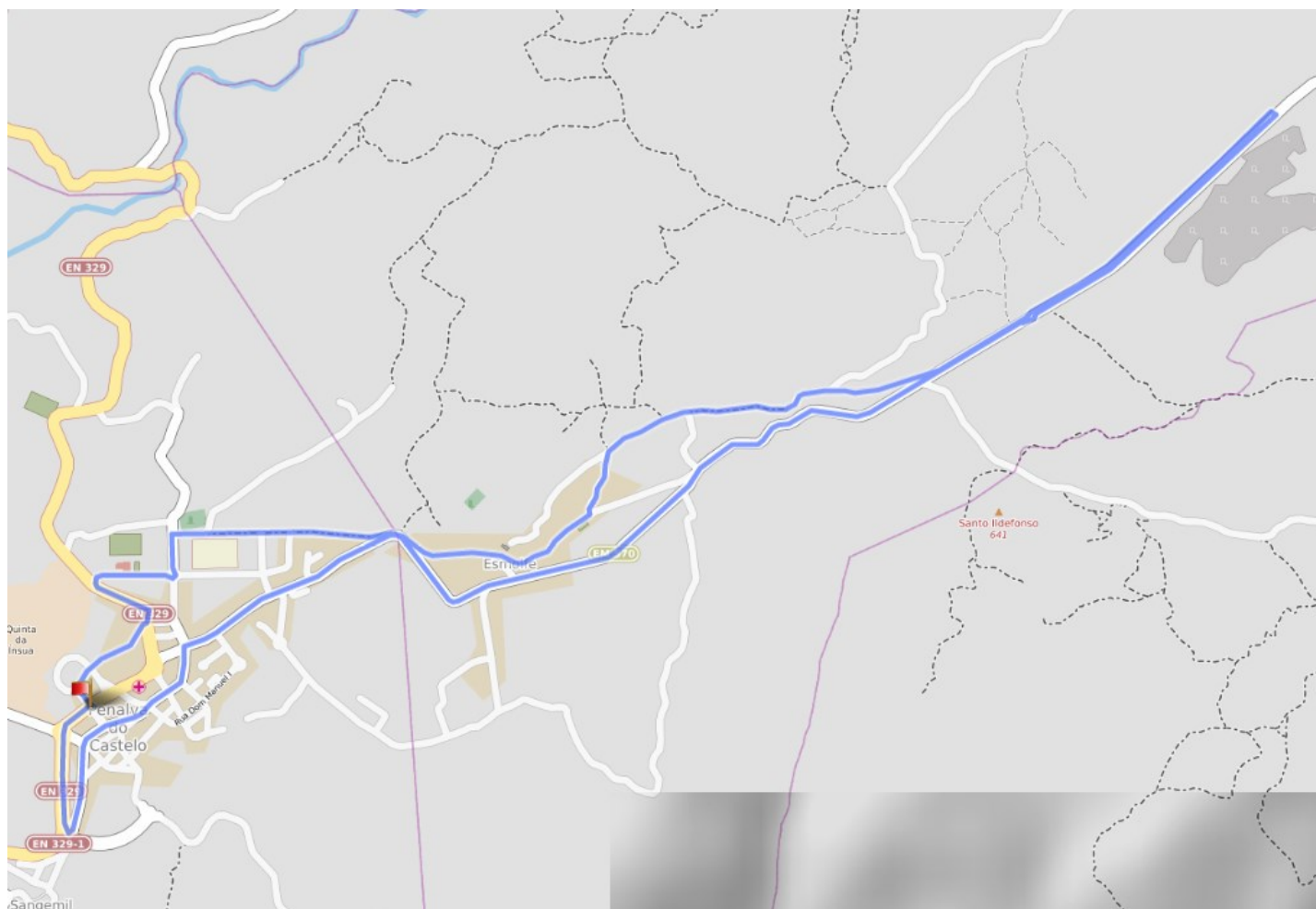
Médica de Prova	Dra. Joana Cardoso	963 471 308
Bombeiros	Bombeiros Voluntários Penalva do Castelo	232 641 444
GNR	GNR Penalva do Castelo	232 640 070
Centro de Saúde	Centro de Saúde de Penalva do Castelo	232 640 060
Organização	Pedro Martins / Ricardo Dias	937 830 918 / 966 093 071

3 - Escalões, nº de Voltas, distâncias e horários.

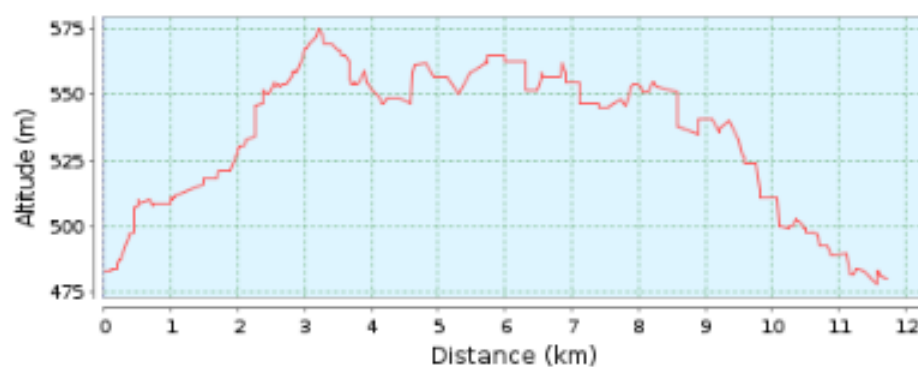
ESCALÃO	HORÁRIO DE PARTIDA	Nº de Voltas	DISTÂNCIA
MASTER 30/40/50	15h00	3	35,16Km
CADETES	15h00	3	35,16Km
JÚNIORES	15h00	4	46,88Km
ELITES	15h00	5	58,6Km



4 - Percurso.



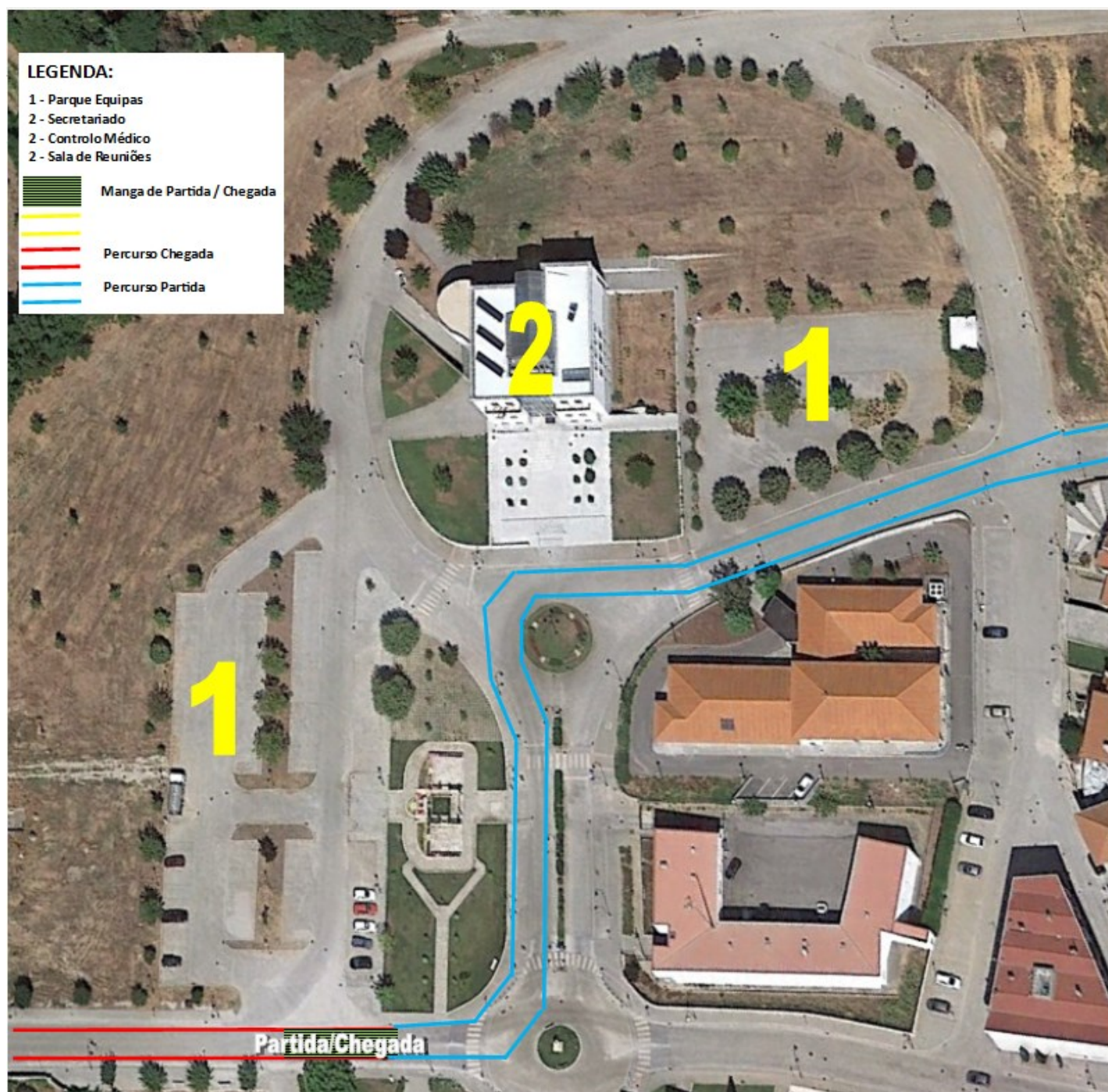
5 - Altimetria.



Perfil de altitude (altimetria) (478 m para 575 m)



6 - Mapa de zonas e localizações.



7 - Regulamento

A prova será realizada tendo em conta o Regulamento da Taça de Portugal de Ciclismo Feminino para a época de 2019.



8 - Indicações às equipas - Ordem das Viaturas

A ordem das viaturas na caravana será sorteada durante a reunião com os directores desportivos. Apenas serão consideradas para sorteio as equipas com número igual ou superior a 3 atletas, independentemente da sua categoria.

9 - Apoio Neutro

Será disponibilizada uma viatura de apoio neutro durante a realização da prova.

10 - Radio Volta

As informações da corrida serão transmitidas na frequência 78.200Mhz.

11 - Eco Responsabilidade

Em seguimento da campanha de Eco Responsabilidade promovida pela Organização e principalmente pela UCI, apelamos aos atletas que não deitem no chão os resíduos por si criados, colocando-os em contentores localizados na zona envolvente à zona de Partida e Meta.