



# Ciclismo Feminino

## 4ª ETAPA

# REGULAMENTO PARTICULAR CONTRA-RELÓGIO INDIVIDUAL

Penalva do Castelo - 25 de Maio de 2019





## 1 - Programa de Corrida

Designação de Corrida: <u>4ª Prova Taça de Portugal Femininas Jogos Santa Casa</u>			Data: <u>26-05-2019</u>		
Local de Partida: <u>Penalva do Castelo</u>		Local de Chegada: <u>Penalva do Castelo</u>			
Morada: <u>Avenida Castendo</u>		Morada: <u>Avenida Castendo</u>			
Georreferenciação: <u>40.675626, -7.701798</u>		Georreferenciação: <u>40.674883, -7.701364</u>			
Tipo de Prova: <u>CRI</u>		Voltas: <u>1</u>		Dist/Volta: <u>6,4</u>	
				Dist Total: <u>6,4</u>	

Nota: Os banhos serão disponibilizados nas piscinas municipais entre as 10h30 e as 18h00.

## 2 - Contatos Úteis

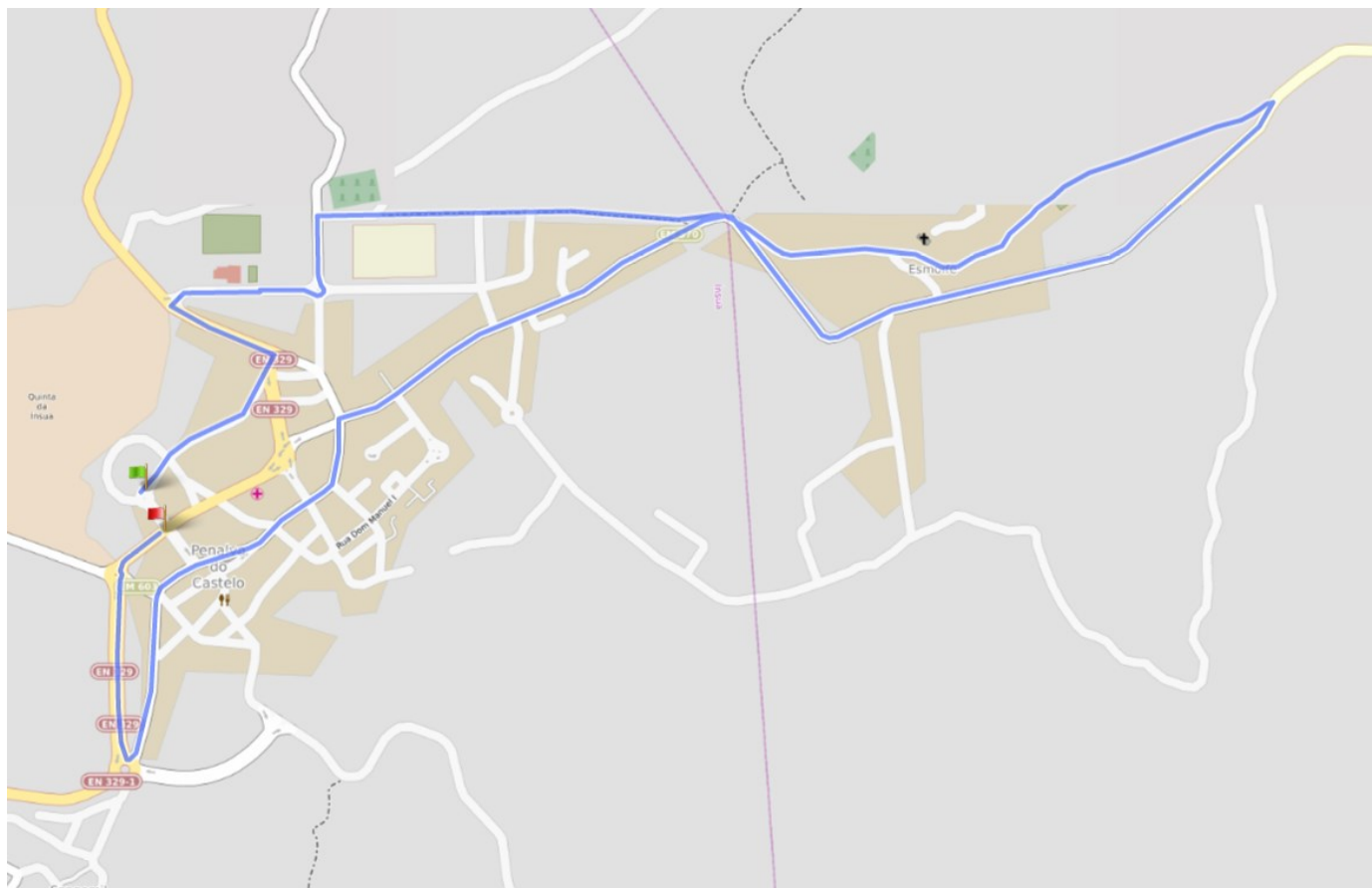
Médica de Prova	Dra. Joana Cardoso	963 471 308
Bombeiros	Bombeiros Voluntários Penalva do Castelo	232 641 444
GNR	GNR Penalva do Castelo	232 640 070
Centro de Saúde	Centro de Saúde de Penalva do Castelo	232 640 060
Organização	Pedro Martins / Ricardo Dias	937 830 918 / 966 093 071

## 3 - Escalões, nº de Voltas, distâncias e horários.

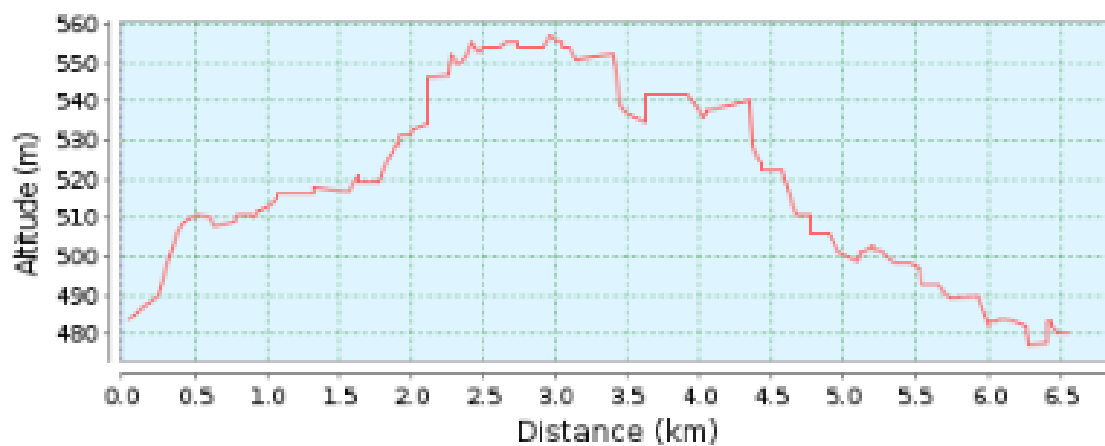
ESCALÃO	HORÁRIO DE PARTIDA	Nº de Voltas	DISTÂNCIA
MASTER 30/40/50	A partir das 10H00 até às 11h30	1	6,4Km
CADETES	A partir das 10H00 até às 11h30	1	6,4Km
JÚNIORES	A partir das 10H00 até às 11h30	1	6,4Km
ELITES	A partir das 10h00 até às 11h30	1	6,4Km



## 4 - Percurso 6,4Km

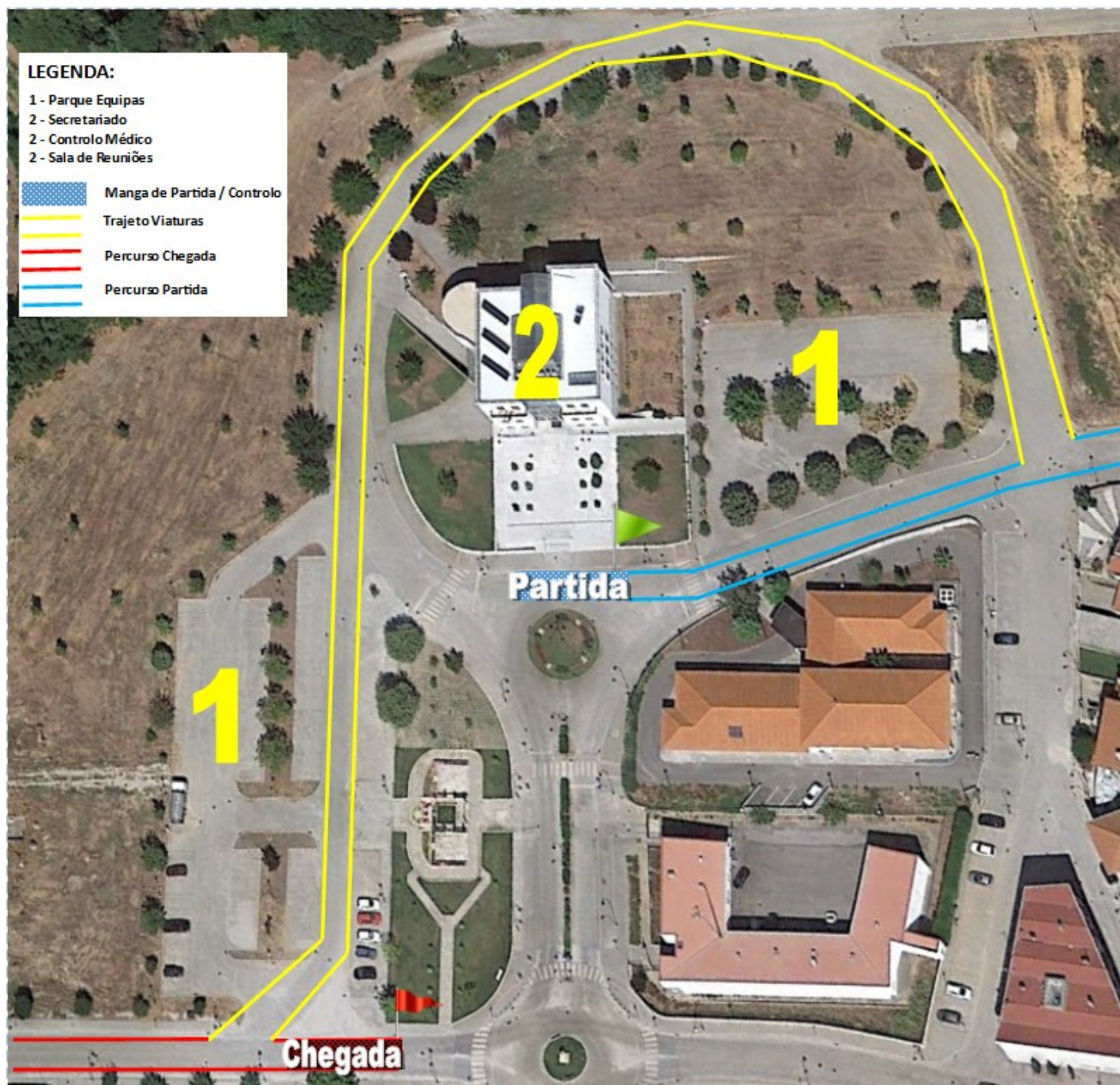


## 5 - Altimetria





## 6 - Mapa de zonas e localizações.





## 7 - Regulamento CRI

Esta prova consiste num contra-relógio individual, com partidas de cada atleta de 1' em 1'. A ordem de partida será definida pela FPC-UVP, cuja prévia publicação da listagem será da sua responsabilidade, podendo ser consultada após o encerramento das inscrições, em [fpciclismo.pt](http://fpciclismo.pt).

De acordo com o artigo 2.4.010 do regulamento da UCI, as corredoras deverão apresentar-se 15 minutos antes do seu horário de partida, para controlo da sua bicicleta.

Nesta etapa é permitido o uso de bicicletas específicas para contra-relógio, ou bicicletas com extensores de guiador, exceto classe Cadete.

A prova será realizada tendo em conta o Regulamento da Taça de Portugal de Ciclismo Feminino para a época de 2019.

## 8 - Indicações às equipas - Partidas e Chegadas

Os carros de apoio não podem em momento algum cruzar a linha de partida ou de meta. Estes deverão entrar e sair do percurso, conforme ilustrado na imagem do ponto 6. Em caso de passagem não autorizada pela linha de partida ou de meta, será atribuída penalização pelo colégio de comissários.

## 9 - Eco Responsabilidade

Em seguimento da campanha de Eco Responsabilidade promovida pela Organização e pela UCI, apelamos aos atletas que não deitem no chão os resíduos por si criados, colocando-os em contentores localizados na zona envolvente á zona de Partida e Meta.