



CAMPEONATO NACIONAL DE BTT | XCO

13 & 14 DE JULHO 2024
CENTRO DESPORTIVO NACIONAL DO JAMOR

Bem vindos!

Organizador:



Parceiros Institucionais:



MUNICÍPIO OEIRAS



Patrocinadores:





Programa

Sext-Feira 12 Julho	
14h00	Abertura do Secretariado
14h00 – 18h00	Confirmação de inscrições
18h00	Encerramento do Secretariado

Organizador:



Parceiros Institucionais:



MUNICÍPIO OEIRAS



Patrocinadores:





Sábado 13 Julho	
07h30	Abertura do Secretariado
07h30 - 09h00	Confirmação de inscrições XCC
08h00 - 09h00	Treinos oficiais XCC
09h15 - 11h45	Corridas CN XCC - Sub17, Sub19, Elites (≥19) e Masters (≥30)
12h00 – 12h30	Cerimónia Protocolar CN XCC
12h30 – 14h00	Confirmação de inscrições Juvenis
13h00 – 14h00	Treinos oficiais Sub15
14h30 – 15h15	Corrida CN - Sub15
15h30 – 15h45	Cerimónia protocolar
15h45 – 18h30	Treinos Oficiais XCO
18h00	Encerramento do Secretariado

Organizador:



Parceiros Institucionais:



MUNICÍPIO OEIRAS



Patrocinadores:





CAMPEONATO NACIONAL DE BTT | XCO

13 & 14 DE JULHO 2024
CENTRO DESPORTIVO NACIONAL DO JAMOR

Domingo 14 Julho

07h30	Abertura do Secretariado
07h30 - 08h30	Treinos Oficiais XCO
08h15	Encerramento da confirmação de inscrições
08h45	Chamada para C1 – Sub17, masculino e femininos
09h00	Corrida C1
10h00	Chamada para C2 – Sub19 (M) e todas as categorias femininas exceto Sub17
10h15	Corrida C2
12h15	Chamada para C3 - Masters (M) M30, M40, M50, M60 e Paraciclismo
12h30	Corrida C3
13h45	Cerimónia Protocolar Corridas C1, C2, C3 (exceto Elites e Sub23 femininas)
14h15	Chamada para C4 – Elites e Sub-23 Masculinos
14h30	Corrida C4
16h30	Cerimónia Protocolar Elites e Sub23 (M/F) e Equipas
17h00	Encerramento do Secretariado

Organizador:



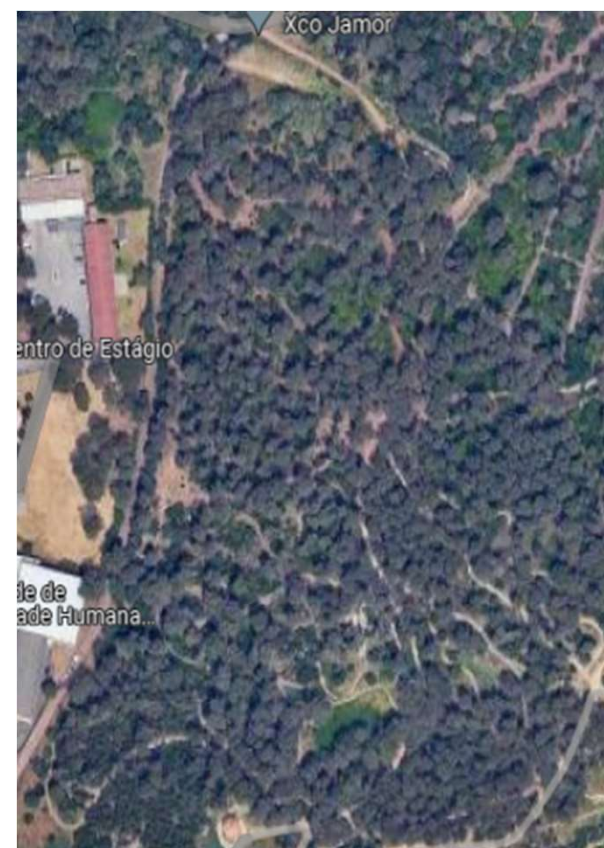
MUNICÍPIO OEIRAS





XCC

Distância total circuito: 1130 m
 Desnível Positivo por Volta: 34m



Organizador:



Parceiros Institucionais:



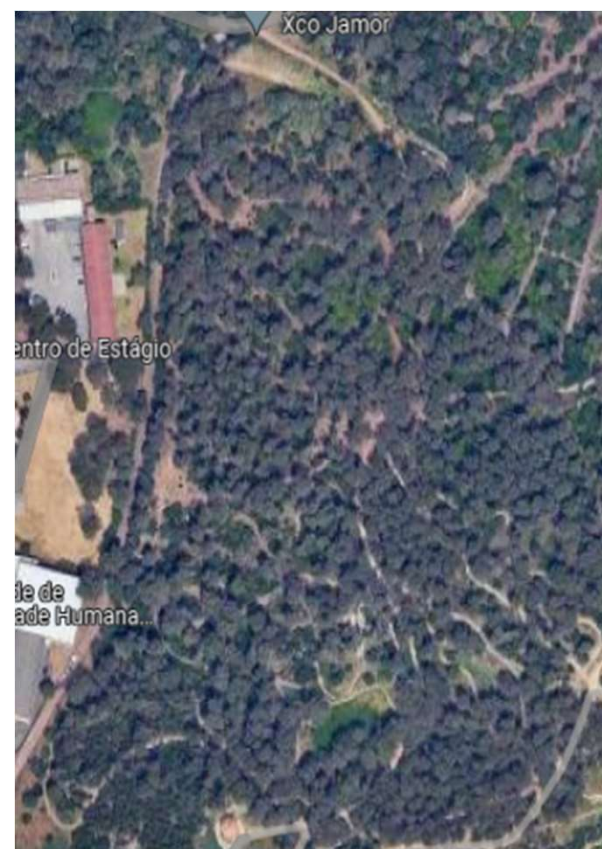
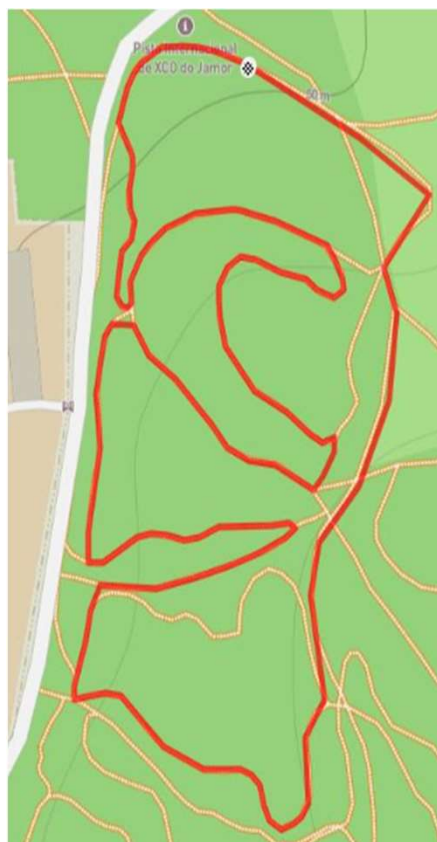
MUNICÍPIO OEIRAS





XCO – Sub 15

Distância total circuito: 1300 m
 Desnível Positivo por Volta: 42m



Organizador:



Parceiros Institucionais:



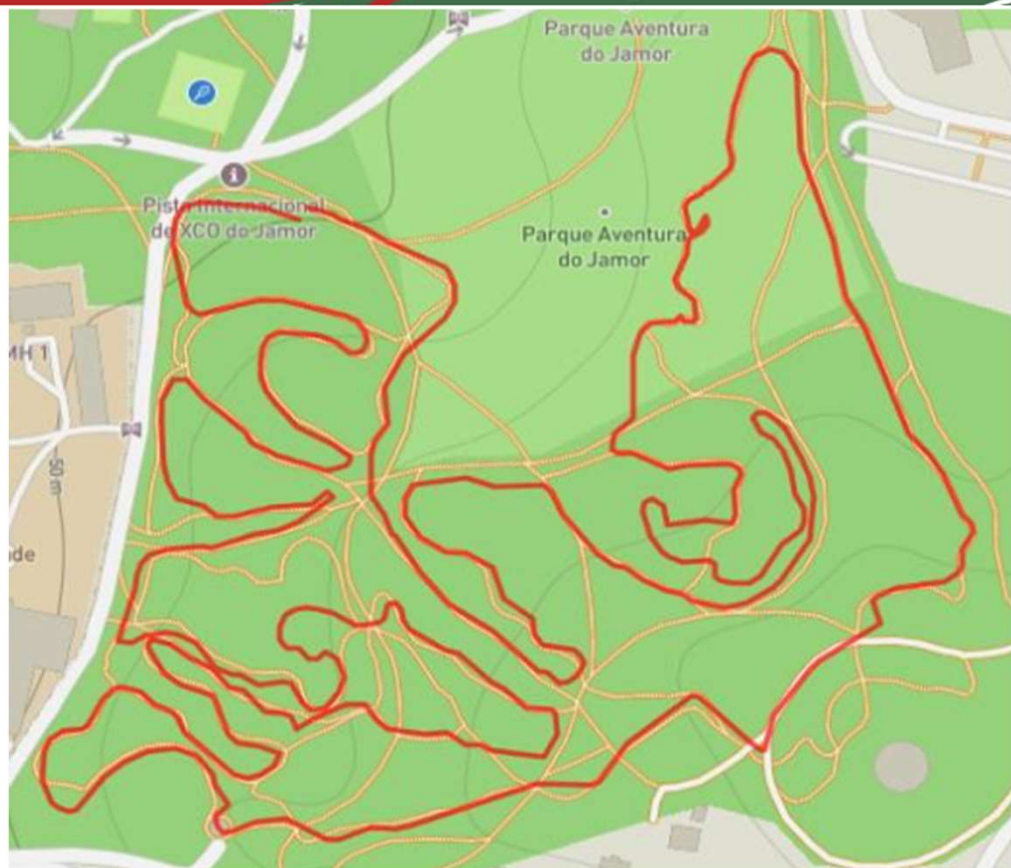
MUNICÍPIO OEIRAS





XCO

Distância total circuito: 3870 m
 Desnível Positivo por Volta: 200m



Organizador:



Parceiros Institucionais:



Patrocinadores:





Zonas Técnicas



Organizador:



Parceiros Institucionais:



Patrocinadores:





Start Lap

A primeira volta difere das restantes apenas na subida inicial, saímos da meta, curva à direita, subida, chegamos a estradão, zona plana, temos subida em frente, na primeira volta é pelo estradão, mais largo, nas restantes voltas será pelo trilho do lado esquerdo.



Organizador:



Parceiros Institucionais:



MUNICÍPIO OEIRAS





Procedimentos Técnicos

Organizador:



Parceiros Institucionais:



MUNICÍPIO OEIRAS



Patrocinadores:





Colégio de Comissários

- Armando Esteves (Presidente Colégio Comissários)
- Henrique Silva (Comissário 2)
- António Rodrigues (Comissário)
- Andreia Pinheiro (Comissário)
- Bruno Matias (Comissário)

Organizador:



Parceiros Institucionais:



MUNICÍPIO OEIRAS



Patrocinadores:





XCO

Organizador:



Parceiros Institucionais:



MUNICÍPIO OEIRAS



Patrocinadores:





Particularidades - XCO

Confirmação de Inscrições

- A confirmação das Inscrições, verificação de licenças e autorizações por parte do Colégio de Comissários, bem como a atribuição dos dorsais para todas as categorias decorrem no secretariado da prova **até 1h antes da realização da prova C1 (8h00 de domingo)**.

Placa de Guiador

- Nos treinos, só serão autorizados em pista atletas com respetivo frontal aplicado na bicicleta.

Organizador:



Parceiros Institucionais:



MUNICÍPIO OEIRAS



Patrocinadores:





Regra das dobragens

- Atleta dobrado pela cabeça de corrida é retirado após a linha de meta por ordem do comissário de chegada, sendo classificado com o nº de voltas concluído.

Regra das partidas

- Em cada corrida, as partidas são dadas separadas por categorias, com um intervalo 1 minuto.

Acessórios

- O uso de microcâmaras de filmar na competição está autorizado exclusivamente à produtora de vídeo oficial do evento.
- Interdito o uso de headphones.

Organizador:



Parceiros Institucionais:



MUNICÍPIO DE OEIRAS



Patrocinadores:





Cerimónias protocolares

- Os atletas contemplados na cerimónia protocolar deverão obrigatoriamente envergar o equipamento de competição das suas equipas e usar sapatos de competição ou sapato desportivo tipo sapatilha (ténis). É proibido o uso de chinelos, óculos ou qualquer tipo acessórios ou publicidade além da constante do equipamento acima referido.
- Está autorizada a utilização de boné exclusivamente com publicidade alusiva a sponsors oficiais do clube ou ao próprio clube.
- Não é permitida a exibição de bicicletas no pódio.

Organizador:



Parceiros Institucionais:



MUNICÍPIO OEIRAS



Patrocinadores:





COMPETIÇÃO - XCO

Corrida	Categorias
C1	Sub -17 Masculinos e Femininas
C2	Sub -19 Masculinos e todas as categorias Femininas exceto Sub -17 Femininas
C3	Masters Masculinos M30, M40, M50, M60 e Paraciclismo Masculino
C4	Elites/Sub23 Masculinos

Organizador:



Parceiros Institucionais:



MUNICÍPIO OEIRAS



Patrocinadores:





MASCULINOS

Categorias	Tempos (min-max)	Volts previstas
Sub - 17	0h45 a 1h00	3
Sub - 19	1h00 a 1h15	5
Elite	1h00 a 1h40	7
Sub - 23	1h00 a 1h40	6
Masters 30	1h00 a 1h15	5
Masters 40	1h00 a 1h15	5
Masters 50	1h00 a 1h15	4
Masters 60	1h00 a 1h15	3

Organizador:





FEMININAS

Categorias	Tempos (min-max)	Volts previstas
Sub - 17	0h45 a 1h00	2
Sub - 19	1h00 a 1h15	4
Elite	1h00 a 1h40	5/6
Sub - 23	1h00 a 1h40	5
Masters 30	1h00 a 1h15	3
Masters 40	1h00 a 1h15	3
Masters 50	1h00 a 1h15	2

Organizador:



Parceiros Institucionais:



MUNICÍPIO OEIRAS



Patrocinadores:





PARACICLISTAS

Categorias	Tempos (min-max)	Volts previstas
D	1h00 a 1h15	3
C3 – C4 – C5	1h00 a 1h15	3

Organizador:



Parceiros Institucionais:



MUNICÍPIO OEIRAS



Patrocinadores:





XCC

Organizador:



Parceiros Institucionais:



MUNICÍPIO OEIRAS



Patrocinadores:





Particularidades - XCC

Confirmação de Inscrições

- A confirmação das Inscrições, pagamento de taxas, verificação de licenças e autorizações por parte do Colégio de Comissários, bem como a atribuição dos dorsais para todas as categorias decorrem no secretariado da prova até **1h antes do início das provas (8h15 de sábado)**.

Placa de Guiador

- Nos treinos, só serão autorizados em pista atletas com respetivo frontal aplicado na bicicleta.

Organizador:



Parceiros Institucionais:



MUNICÍPIO OEIRAS



Patrocinadores:





Atletas por corrida

- De acordo com o ponto 5.2. do Regulamento, No caso de um número superior de inscritos por categoria, foi decidido: - Admitir um nº mais elevado de participantes no evento principal.

Organizador:



Parceiros Institucionais:



MUNICÍPIO OEIRAS



Patrocinadores:





COMPETIÇÃO - XCC

Corrida	Categorias
C1	Masters Masculinos (45)
C2	Sub -17 Fem.(16) + Masters Fem.(23)
C3	Sub – 17 Masculinos (57)
C4	Sub -19 Fem. (8) + Elites Fem. (9)
C5	Sub -19 Masculinos (32)
C6	Elites Masculinos (31)

Organizador:



Parceiros Institucionais:



MUNICÍPIO OEIRAS



Patrocinadores:





MASCULINOS e FEMININAS

Categorias	Tempos (min-max)	Voltas previstas
Sub – 17	15 a 20 minutos	A determinar *
Sub – 19 e Masters	20 a 25 minutos	A determinar *
Elite	20 a 25 minutos	A determinar *

* O número de voltas será determinado de acordo com o tempo do melhor atleta de cada categoria no fim da 1ª volta, por forma a que o tempo se enquadre entre o mínimo e o máximo previsto.

Organizador:



Parceiros Institucionais:



MUNICÍPIO OEIRAS



Patrocinadores:





Campeonato Nacional da Juventude

Organizador:



Parceiros Institucionais:



MUNICÍPIO DE OEIRAS



Patrocinadores:





Particularidades - CNJ

Confirmação de Inscrições

- A confirmação das Inscrições, pagamento de taxas, verificação de licenças e autorizações por parte do Colégio de Comissários, bem como a atribuição dos dorsais para todas as categorias decorrem no secretariado da prova das **12h30 às 14h30 de sábado**).

Placa de Guiador

- Nos treinos, só serão autorizados em pista atletas com respetivo frontal aplicado na bicicleta.

Organizador:



Parceiros Institucionais:



MUNICÍPIO OEIRAS



Patrocinadores:





- Vão haver duas corridas separadas, para raparigas e rapazes;
- A primeira corrida é a das raparigas;
- O tempo de corrida é de entre 30 a 40 minutos, preferencialmente mais perto do mínimo;
- O alinhamento de partida é feito de acordo com o seguinte critério:
 - Somaram-se os pontos obtidos pelos atletas em dois Encontros Interregionais da sua zona e do Encontro Nacional;
 - Os ciclistas são chamados por ordem de pontos obtidos.

Organizador:



Parceiros Institucionais:



MUNICÍPIO OEIRAS



Patrocinadores:





Cerimónias protocolares

- Os atletas contemplados na cerimónia protocolar deverão obrigatoriamente envergar o equipamento de competição das suas equipas e usar sapatos de competição ou sapato desportivo tipo sapatilha (ténis). É proibido o uso de chinelos, óculos ou qualquer tipo acessórios ou publicidade além da constante do equipamento acima referido.
- Está autorizada a utilização de boné exclusivamente com publicidade alusiva a sponsors oficiais do clube ou ao próprio clube.
- Não é permitida a exibição de bicicletas no pódio.

Organizador:



Parceiros Institucionais:



MUNICÍPIO OEIRAS



Patrocinadores:





Votos de boa sorte a todos

Organizador:



Parceiros Institucionais:



MUNICÍPIO OEIRAS



Patrocinadores:

